

Welding



### The +

2 in 1: fixed clear face with flip-up glass shade 5  
Indirect venting  
Adjustable elastic headband

#### PURCHASE PACKAGING

Référence	Taille	Sachet	Carton
60821		12	120

#### SALES PACKAGING



Individual pack

#### DESCRIPTION

REVLUX ECO welding glasses. Clear fixed lenses, flip up face integrating smoke lenses (shade IR5), mechanical and chemical protection, PVC frame, adjustable elastic headband

#### SECTORS

Mechanicals constructions

Maintenance

Infrastructure, building industry

Construction - finishing work

DIY

## TECHNICAL FEATURES

<b>Color</b>	Blue
<b>Features</b>	Welding gas plasma Adjustable headband / Flip up face
<b>Weight</b>	120g
<b>Lens</b>	Protane 5 mm,
<b>Lens marking</b>	2-1.2F + 5.1
<b>Frame</b>	PVC
<b>Frame marking</b>	F
<b>Lens colour</b>	Smoke, IR5
<b>Shade</b>	Smoke, IR5
<b>Main risk</b>	Eye protection

## STANDARD(S)

This equipment conforms to the personal protective equipment model covered by the EC type-examination certificate  
**0501/108/085/11/11/0653**

Delivered by CRITT (0501) Rue Albert-Einstein- Zone du Sanital 86100 CHATELLERAULT France



**EPI CAT. II**

**EN166:2001**

Specifications (optical quality, resistance to usual risks, mechanical risks, resistance to impacts)

**EN175:1997**

Welding equipments

RETAILER STAMP

Ref. MO60821

За заварчици



### The +

2 в 1: фиксирани прозрачни стъкла с  
повдигащи се стъкла 5  
Индиректна вентилация  
Регулируема еластична лента за глава

#### ОПАКОВКА ЗА ПОРЪЧКА

Референция	Размер	Чифта	Кашон
60821		12	120

#### ОПАКОВКА ЗА ПРОДАЖБА



Индивидуална опаковка

#### ОПИСАНИЕ

REVLUX ECO очила за заварчици. Прозрачни фиксирани лещи, повдигащи се капачета с опушени стъкла - IR5, защита от механичен и химически риск, PVC рамка, регулируема еластична лента за глава

#### СЕКТОРИ

- Механични конструкции
- Поддръжка
- Инфраструктура и строителство
- Конструкция-довършителни работи
- Направи си сам

## ТЕХНИЧЕСКИ ДАННИ

Цвят	Син
Характеристики	Газова плазма при заваряване регулируема еластична лента за глава / Повдигащи се капачета
Тегло	120g
Стъкла	Протан, 5 mm,
Маркировка стъкла	2-1.2F + 5.1
Рамка	PVC
Маркировка рамка	F
Цвят стъкла	Опушен, IR5
Капачета	Опушени, IR5
Основен риск	Защита на очите

## СТАНДАРТ(И)

Това оборудване съответства на модела на лични предпазни средства, обхванати от ЕС сертификата за изследване на типа 0501/108/085/11/11/0653

Предоставен от CRITT (0501) Rue Albert-Einstein-Zone du Sanital 86100 CHATELLERAULT France



EPI CAT. II

EN166:2001

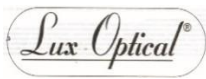
Индивидуална защита на очите. Изисквания

EN175:1997

Средства за защита на очите и лицето при заваряване и други сродни процеси

RETAILER STAMP

MAJ 29/03/2021



## Инструкция за очила Ref.60821

**EURO PROTECTION, 420 rue de la Dombes, 01700 Miribel, France**

**Внимание:** Тези очила за заваряване не осигуряват неограничена защита за очите. За ваша сигурност, прочетете тази инструкция преди да използвате защитните очила. **ИЗИСКВАНИЯ:** Тези очила за заваряване са в съответствие с изискванията на Европейската директива 89/686/СЕЕ приложение II според Европейския Стандарт: EN166:2001 „Персонални протектори за очи – Характеристики“ и EN175:1997 „Оборудване за защита на очите и лицето по време на заваряване и сродни процеси“. **ДЕКЛАРАЦИЯ ЗА МАТЕРИАЛИ:** Никоя от частите на протекторите, които са в контакт с потребителя, не са изработени от материали предизвикващи дразнене на кожата. **СЪХРАНЕНИЕ:** Когато не използвате очилата за заваряване е препоръчително да ги съхранявате в чисто, сухо пликче или в калъф за поддържане на оптималната им защита. **НАЧИН НА УПОТРЕБА:** Тези очила са предназначени за вашата лична безопасност. Трябва да се носят постоянно по време на излагане на опасности. Напуснете работното място, при поява на световъртеж, раздразнение или ако очилата се повредят. **ПОЧИСТВАНЕ И ПОДДРЪЖКА:** 1. Не използвайте абразивни материали, измийте с топла сапунена вода и изплакнете, подсушете със суха кърпа. 2. Всяка част от протектора за очи, която е в контакт с потребителя, трябва да бъде дезинфекцирана със спирт. **ОБЛАСТ НА УПОТРЕБА:** Тези очила за заваряване са предназначени за защита на очите на потребителя от нараняване, чрез механичен удар. Очилата са маркирани на окуляра и рамката с поредица от числа и символи от производителя, които включват областта им на употреба, защитните способности и характеристики на протектора. Маркировката на окулярите и рамката е означена както следва: Повдигната предна част: предпазни лещи, размер  $\varnothing$  50 mm x 1.8 mm; филтърни лещи, размер  $\varnothing$  50 mm x 1.8 mm; Фиксирана предна част: предпазни лещи, размер  $\varnothing$  50 mm x 1.8 mm; Маркировка на рамката: Lux. O. EN175 F CE; Маркировка на окулярите: Прозрачни окуляри: Lux. O. 1 F CE; Предпазно стъкло: 5 Lux. O. 1 F CE, “CE”: CE Маркировка за съответствие; „F”: Символ за защита срещу частици с висока скорост, ниска енергийна консумация (45m/s); “EN175”: Номер на стандарта, на който продуктът отговаря; “Lux. O.”: Идентификация на производителя; „1” : Оптичен клас; „5”: Числова скала на окуляра. **ПОДМЯНА НА РЕЗЕРВНИ ЧАСТИ, АКСЕСОАРИ И ИНСТРУКЦИИ ЗА МОНТАЖ:** Ако има някаква повреда (като драскотини или друго нараняване на очилата...), трябва да бъде сменен целият протектор. **СРОК НА ГОДНОСТ:** Проверявайте редовно за повреди. Когато рамката стане твърда и чуплива, очилата за заваряване трябва да се сменят. **ПРЕДУПРЕЖДЕНИЕ:** Продуктът е предназначен за защита на очите срещу умерени удари, но Е ЧУПЛИВ. Не подобрявайте или променяйте протектора за очи. Напуканите или надраскани лещи намаляват видимостта и сериозно намаляват защитата, и трябва незабавно да бъдат сменени. Винаги проверявайте с компетентен персонал, за да се уверите, че ви се предоставя подходяща защита по отношение на условията на труд. Консултирайте се с Европейските стандарти. Използвайте само ЕС-сертифицирани окуляри. Материали, които са влезли в контакт с кожата на потребителя, могат да доведат до алергични реакции при някои предразположени на това ползватели. -Ако символите F, B и A не са на двата окуляра и на рамката, тогава нивото на защита е по-ниско. – Изработените от минерален филтър окуляри, трябва да се използват, само с подходящи резервни окуляри. Тествано от CRIT SPORT LOISIRS, Z.A. du Sanital, 21 Rue Albert EINSTEIN, 86100 CHATELLERAULT (номер 0501). **Декларация за съответствие е достъпна на интернет адрес:** <https://preventa-bg.com/ochila/4106-ochila-revlux-bezcvetni-ir5.html>